

Схема расположения публичного сервитута в отношении частей земельных участков с КН 57:25:0020404:36, 57:25:0020408:1, 57:25:0020408:77  
установленного в целях эксплуатации линейного объекта Газопровод, г. Орёл, ул. Комсомольская, в районе д. 53

Условный номер земельного участка для установления публичного сервитута: 57:25:0000000:3У1  
Местоположение: Российская Федерация, Орловская область, г. Орёл, ул. Комсомольская, в районе д. 53  
Площадь земельного участка для установления публичного сервитута 426 кв.м.  
Площадь публичного сервитута составляет: 426 кв.м.

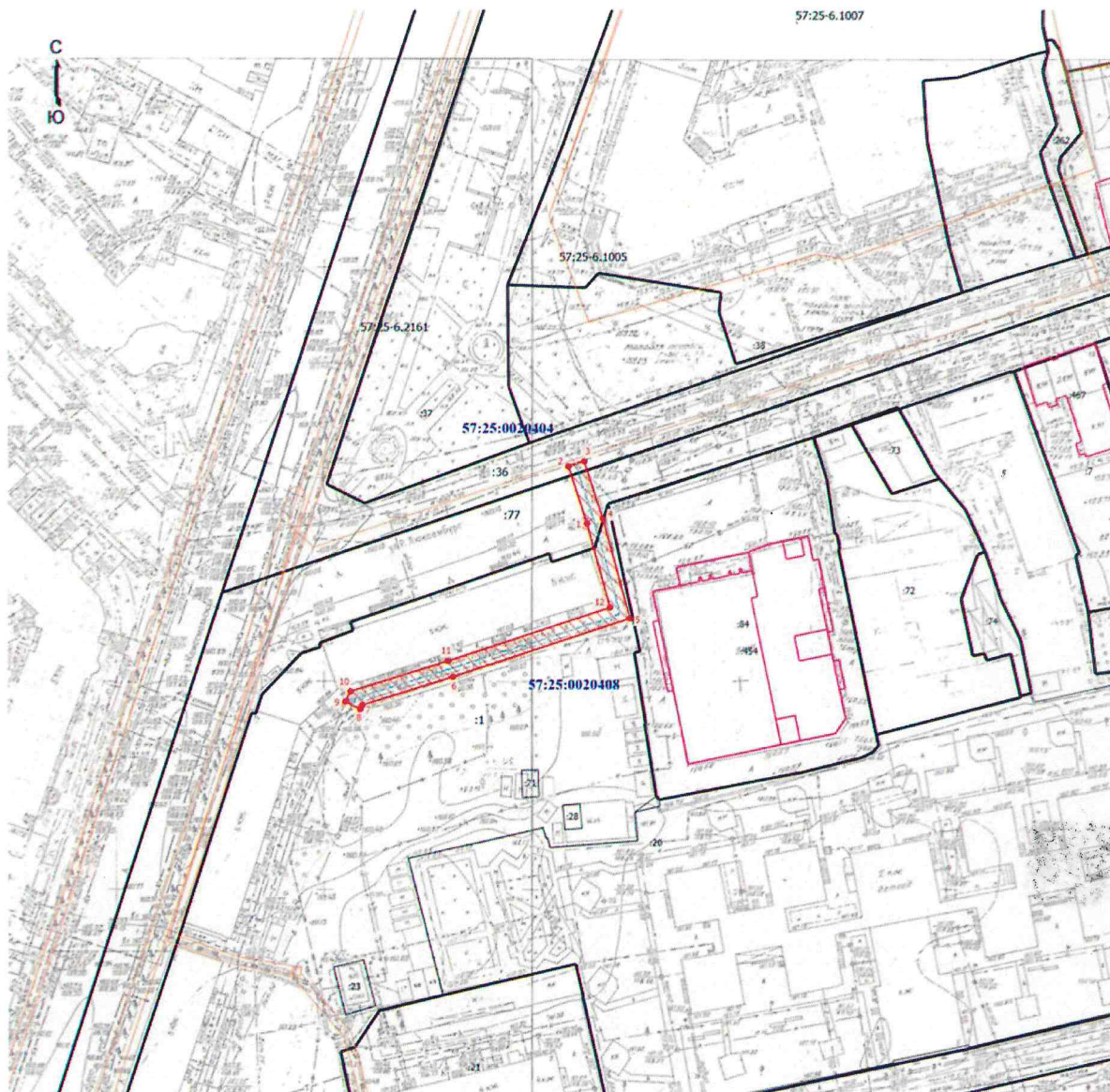
В том числе:

57:25:0020404:36:3У1 – 9 кв.м.

57:25:0020408:1:3У1 – 354 кв.м.

57:25:0020408:77:3У1 – 63 кв.м.

Обозначение характерных точек границ	Координаты	
	X	Y
Система координат МСК-57		
1	357145,15	1289236,52
2	357158,90	1289232,04
3	357160,14	1289235,84
4	357146,26	1289240,37
5	357122,22	1289246,97
6	357108,14	1289204,11
7	357101,32	1289182,26
8	357100,36	1289181,78
9	357102,14	1289178,20
10	357104,64	1289179,44
11	357111,95	1289202,90
12	357124,83	1289242,11
1	357145,15	1289236,52



- Масштаб 1:1000
- Условные обозначения
- Часть границы, местоположение которой определено при выполнении кадастровых работ
  - Характерная точка границы земельного участка, сведения о которой отсутствуют в ЕГРН, местоположение которой определено при кадастровых работах (новая характерная точка)
  - Обозначение новой характерной точки
  - Зона планируемого размещения объекта
  - Граница здания
  - Часть границы, сведения ЕГРН о которой позволяют однозначно определить ее положение на местности
  - Граница сооружения
  - Ось газопровода
  - Кадастровый номер земельного участка
  - Кадастровый номер здания
  - 57:25:0020404 – Номер кадастрового квартала
  - 57:25-6.1005 – Зона с особыми условиями использования территории 57.25-6.1005 – Зона охраны объекта культурного наследия

Кадастровый инженер



Берего О.В. 20.03.2025 г.